

M8x40 - 1ks  
M10x40 - 4ks  
M12x70 - 2ks  
(M12x19 - 4ks)



M8 - 1ks

M12 - 2ks (0ks)



PP8 - 1ks  
PP10 - 4ks  
PP12 - 2ks (4ks)

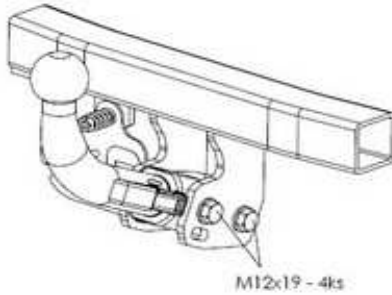


M10Z/17 - 2ks



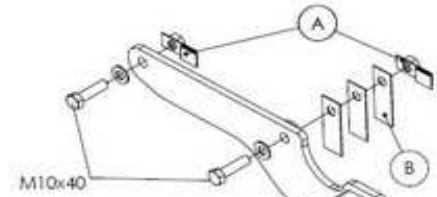
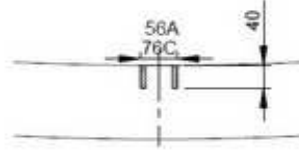
P10 - 5ks

C



M12x19 - 4ks

DETAIL



M10x40

МАГАЗИН

A

A

PEUGEOT 206 - P003A/C - 05062007

#### NÁVOD NA MONTÁŽ:

P0035

1. Na montážne otvory nasadte pomocou plochého skrutkovača špeciálne matice M10Z (A).
2. Do zadného nárazníka vyrežte vybraná podľa obrázka – DETAIL.
3. Ťažné zariadenie montujte podľa obrázka.  
K pozdĺžnym nosníkom vozidla priskrutkujte ťažné zariadenie s použitím vymedzovacích podložiek B. Všetky skrutkové spoje utiahnite momentom podľa tabuľky.
4. Upevnite zásuvku na držiak. Prevlečte zväzok vodičov elektroinštalácie z vonkajšej strany dovnútra vozidla cez gumovú prechodku. Vodiče zapojte podľa návodu.
5. Skontrolujte správnosť pripojenia elektroinštalácie.
6. Skontrolujte skrutkové spoje spojovacej gule (držiaka spojovacej gule) momentom podľa tabuľky.

#### FITTING INSTRUCTIONS:

1. Use a flat screwdriver to fix special M10Z nuts onto the assembly openings (A).
2. Drill into the back bumper hollows (look at the picture – detail).
3. Install the tow-bar as shown in the picture. Screw the tow-bar using the terminative ancon B onto the side consoles. Torque all the screws connections as showned in the table.
4. Fix the holder socket. Pull a conductor bunch of electrical installations from outside to the inside of the vehicle through a rubber reducer. Connect the conductors as described in the instructions for fuse.
5. Make sure the electrical installation is properly connected.
6. Make sure the screw connections of the linkage ball (holder of the linkage ball) are tightened to the torque shown in the table.

#### DÔLEŽITÉ UPOZORNENIA:

- V miestach stykových plôch sa musí odstrániť pružná ochrana karosérie vozidla.
- Vítané otvory treba ošetriť antikoróznou hmotou.
- Použite len dodaný spojovací materiál v predpísanej triede kvality.
- Elektrické zariadenie sa namontuje podľa podmienok prevádzky cestných vozidiel na pozemných komunikáciách.
- Údaj S o maximálnom zvislom zaťažení na guľu je uvedený na výrobnom štítku ťažného zariadenia.
- Na ťažnom zariadení nie je možné nič upravovať ani meniť.
- Pred ukončením montáže je nutné prekontrolovať všetky spoje podľa tabuľky ťahovacích momentov!
- V prípade akýchkoľvek nejasností je nutné obrátiť sa na výrobcu ťažného zariadenia.
- Výrobca nenesie zodpovednosť za škody spôsobené nesprávnym použitím výrobku.

#### IMPORTANT ATTENTIONS:

- Remove insulating material on a car body in grips and joints of a coupling device with a car body.
- Put the anticorrosive substance on the drilled holes.
- Use supplied mechanical strength jointing material.
- Wiring of a coupling device must be up to a standard and car maker requirements.
- Statement S about the maximum vertical ball downtake is printed on the tow bar label.
- On the tow bar is no modification possible
- Check all the joints, look in the table of the spining moments, before finishing the montage!
- Contact the tow bar marker with any questions.
- The manufacturer is not responsible for the damages caused by wrong using on the product.

Tabuľka ťahovacích momentov skrutkových spojov pevnosti 8.8 / Table of specified torque and hardenss settings 8.8

M6 - 9,5Nm, M8 - 23Nm, M10 - 46Nm, M10x1,25 - 49Nm, M12 - 79Nm, M12x1,25 - 87Nm, M12x1,5 - 83Nm, M14 - 125Nm, M16 - 195Nm